

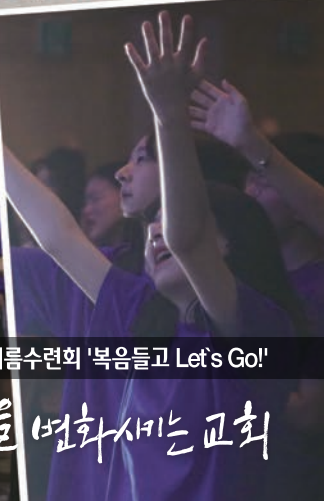
하나님은 당신을 사랑하십니다
www.jiguchon.or.kr

GLOBAL MISSION CHURCH

기독교한국침례회 지구촌교회

원로목사 이 동 원 담임목사 진 재 혁
Pastor Emeritus Daniel Dongwon Lee Senior Pastor Peter Jaehyeok Chin

주일예배 축복의 삶! 믿음의 여정! (아브라함 시리즈) 3) 깨닫는 삶
창세기 13:3-4 진재혁 담임목사



2018 청소년지구 여름수련회 '복음들고 Let's Go!'

탄생 1994. 1. 9 / 창립 1994. 5. 7
제 25권 1282호 2018년 8월 5일

민족을 치유하고 세상을 변화시키는 교회

02 주일예배 / 교육훈련안내

- 어린이를 동반한 교우님은 어린이를 어린이 예배에 출석시키거나, 어린이 동반 예배실을 이용하시기 바랍니다.
- 4부, 5부 예배에는 청각장애인을 위한 수화통역이 있습니다.
- 헌금은 들어오시면서 헌금함에 넣어 주시고, * 표는 일어서시기 바랍니다.

예배 수지 분당	1부(오전 6:15) 정구영 목사 채정일 목사	2부(오전 8:00) 신경식 목사 김진성 목사	3부(오전 10:00) 최성욱 목사 우광민 목사	4부(낮 12:00) 류진욱 목사 김혁 목사	5부(오후 2:00) 박승광 목사 장한춘 목사	6부(오후 4:00) Holy Wave (젊은이 예배)	7부(오후 6:00) 정성엽 목사 송주영 목사	예배 오전 10:00 GMN	오전 10:00 조민수 목사 조병민 목사	낮 12:00 주우규 목사 채정일 목사
----------------	---------------------------------	---------------------------------	----------------------------------	--------------------------------	---------------------------------	--------------------------------------	---------------------------------	-----------------------	------------------------------	-----------------------------

*찬송	1. 오 놀라운 구세주(새찬391장) 2. 약할 때 강함 되시네(지206장) 3. 내 인생 여정 끝내어(지446장)	다함께
목회/성회기도	인도자	
*성경봉독	창세기 13:3-4	제 직
찬양	찬양대	
공동기도	1. MET 2018 단기 선교팀의 안전을 지켜주시고 복음의 능력으로 하나님의 영광을 나타내게 하옵소서 * 중앙아K아국-청소년B(8/6-13), 서남아S국-영어장년(8/6-13), 필리핀-청년1A(8/7-14) 2. 지구촌사회복지재단이 지역사회에 선한 영향력을 흠뻑 보내는 통로로 쓰임 받게 하옵소서 3. 지구촌의 다음세대(Next Generation)가 수련회를 통해 하나님이 기뻐하시는 복음 전도자로 살아가게 하옵소서 * 청소년-라투(고3수련회, 8/11-12)	다함께
말씀	축복의 삶! 믿음의 여정!(아브라함 시리즈) 3) 깨닫는 삶	진재혁 담임목사
*찬송	나는 예배자입니다	다함께

1부 예배(수지/분당, 6시15분)
수지 정성엽 목사(은혜와 평강) 분당 유의동 목사(나눔: 더 큰 은혜의 자리)
경기대체플 주일예배(10시, 12시)
‘축복의 삶! 믿음의 여정!(아브라함 시리즈) 3) 깨닫는 삶, 창세기 13:3-4 진재혁 담임목사
GMN체플 주일예배(10시, 12시)
‘축복의 삶! 믿음의 여정!(아브라함 시리즈) 3) 깨닫는 삶, 창세기 13:3-4 진재혁 담임목사
통일비전 주일예배(분당 그레이스홀, 2시)
‘축복의 삶! 믿음의 여정!(아브라함 시리즈) 3) 깨닫는 삶, 창세기 13:3-4 진재혁 담임목사
젊은이를 위한 홀리웨이브(수지/분당, 4시)
‘축복의 삶! 믿음의 여정!(아브라함 시리즈) 3) 깨닫는 삶, 창세기 13:3-4 진재혁 담임목사

2018년 8월 제자훈련 개강 안내

수 지						분 당					
구분	반명	개강	시간	강사	장소	구분	반명	개강	시간	강사	장소
필수과정	새생명의 길(4주)	8/19(주일)	낮12:00	조대로	306호	필수과정	새생명의 길(4주)	8/19(주일)	오전10:00	이승준	803호
		8/29(수)	오전10:00	최정운	302호			8/29(수)	오전10:00	조명연	102호
	새가족의 길(4주)	8/19(주일)	낮12:00	이정호	303호		새가족의 길(4주)	8/19(주일)	오전10:00	채정일	804호
		8/19(주일)	낮12:00	이정하	302호			8/19(주일)	오전10:00	송주영	805호
평신도 사역훈련	피스메이커(13주)	8/26(주일)	오후2:00	이승준,박승광	302호	목장교회의 길(4주)	8/22(수)	오전10:00	오광교	105호	

※ 마감일 이후에 등록을 억제하기 위해 5,000원(결제유지금)이 추가 부가됨을 양해해 주시기 바랍니다.

※ (영구)계정으로 추천 받길 원하시는 분은 10월 31일까지 요구되는 모든 교육을 이수하셔야 합니다(자세한 내용은 교회 행정 안내지 참고).

※ 지구촌교회 정교인은 새생명의 길, 새가족의 길, 목장교회의 길을 수료하고, 침례(혹은 세례)를 받으셔야 합니다.

03 교회소식

행사안내

MET 2018 해외선교 지난주에는 8개국 8개의 선교팀이 출발하여 사역 진행 중에 있습니다. 금주에는 3개국 3개의 선교팀이 출발합니다.

*금주 진행팀: 중앙아·KA국·청년2(7/31-8/7), 캄보디아·청년의료(8/1-7), 일본·대학A(8/1-8), 태국·대학B(8/1-8), 동남아·국·대학C(8/1-9), 동아·시아·국·청소년A(8/2-8), 동남아·V·국·분당12(8/2-9), 서남아·국·미취학(8/3-11) *금주 출발팀: 중앙아·KA·국·청소년B(8/6-13), 서남아·S·국·영여장년(8/6-13), 필리핀·청년1A(8/7-14)

이동원 원로목사님 저자 사인회 신간 도서 '노년 항해를 준비하라(우명자 사모님 작품 30점 수록)' 저자 사인회가 8/12(주일) 오전 10시, 낮 12시 예배 후에 분당채플 7층 만남의 광장에서 진행됩니다.

수지채플 분당천장공사 안내 기간: 7/23(월)-8/18(토), 분당천장공사가 안전사고 없이 기간 내에 진행되도록 기도를 부탁드립니다.

지혜의샘터 도서관 여름 독서교실 8/7(화)-8(수) 초등1-2학년, 8/9(목)-10(금) 초등3-4학년, 시간: 오전 10:30-낮 12시, 장소: 분당 102호, 인원: 각 반 12-15명 선착순, 등록비: 1만원(문의: 지혜의샘터 도서관/ 수지 031-270-8296, 분당 031-710-9423)

6사단 군침례식 복음전도사역 8/11(토) 오전 9시-오후 6시, 장소: 강원도 철원 실로암교회, 대상: Great Commission 비전목장원 또는 복음 제시 가능자, 신청: 8/5(오늘) 오후 5시까지(문의: 국내전도부/ 031-270-8156, 010-9332-4781)

지구촌평생교육원 26기 모집 강의: 9/3(월)-11/28(수), 접수: 8/26(주일)까지(단, 오늘은 기존회원 온라인접수만 가능), 접수방법: 홈페이지(www.jiguchonedu.kr) 또는 수지 102호, 분당 107호, 자세한 사항은 브로셔와 홈페이지 참고(문의: 031-710-9313)

영화 '신은 죽지 않았다' 개봉 일자: 7/19(목), 장소: 전국 롯데시네마, 성도님들의 많은 관람 바랍니다.

지구촌 갤러리 7/28(토)-8/10(금) (수지) 이경애 展 (분당) 김영남 展

결혼예배 주례신청 2019년 1월 결혼예배 신청, 8/26(주일) 오후 2:30, 분당 공동회의실(810호), 시간엄수(문의: 김진영 전도사/ 031-710-9401)

세미나안내

사역의 길 세미나 8/21(화)-23(목)(2박3일), 장소: 필그림하우스, 강사: 이동원 원로목사, 비용: 20만원(2인침대), 15만원(3인온돌), 12만원(6인온돌), 접수: 8/19(주일)까지 양 채플 등록센터(매 주일 오전 9시-오후 4시), 인터넷(www.forleader.org)(문의: GMN목회리더십연구소/ 031-719-9191)

글로벌홈스쿨링아카데미 성경적 홈스쿨링을 위한 기초세미나 8/8(수) 오전 10시, MD 702호, 대상: 기독교 홈스쿨, 기독교 대안교육, 성경적 자녀양육 관심가정, 등록비: 1만원(등록기간 이후 15,000원), 신청: 8/5(오늘)까지 홈페이지(www.globalhome.or.kr)(문의: 031-716-9026)

자녀와 함께 니를 찾아가는 여행 강의1-성교육: 8/28-9/11(매주 화, 3주) 오전 10시-낮 12시, 강의2-부모교육: 8/30-9/13(매주 목, 3주) 오전 10시-낮 12시, 장소: 수지채플, 강사: 문형욱 가족학교전문강사, 남현주 심리상담사, 20명 선착순 마감, 신청: 지구촌평생교육원 홈페이지(문의: 평생교육원/ 031-710-9313)

모집안내

영어동시통역 봉사자 모집 분당체플 주일 4부예배(낮12시) 설교를 동시통역해 주실 봉사자 모집, 접수: 사역조정실(808호) 8/5(오늘)까지, 추후 영어인터뷰 진행예정(문의: 사역조정실/ 031-710-9407)

이주자에배부 찬양팀 모집 매 주일 오후 1:30-2:40, 보컬과 드러머 봉사자 모집(문의: 김정숙 전도사/ 010-2410-8127)

분당 3부 주영광찬양대원 모집 전 파트 모집(문의: 박명덕 총무/ 010-3336-3870)

몽골어에배부 노트북 기증 예배를 위한 목적으로 노트북을 기증 받습니다. 접수: 분당사무행정팀(101호)문의: 송관수 장로/ 010-3223-6485)

교역자/선교사동정

- 특녀 - 김대중 전도사 · 정지영 사모 8/2(목) 장년몽작센터
- 입국 - 정브리스길라(중국어|미국-건강검진)
- 출국 - 김다니엘/조리헬(동아시아|미국-안식일)

교우동정

- 결혼 - 다니엘신 · 이은영AC(이성호G교우 · 김영숙AH집사 女)
8/3(월) 오전 11시 제주도 순례자의 교회
- 소천 - 故김금노(문은숙A권사 母) 7/28(토) 수지6S가디너스3
故신옥심(김효정A권사 母 · 박종곤A장로, 김혜숙R권사 母 · 이종택B장로)
7/28(토) 분당시니어S드보라6, B갈렘5, 분당1 S문정, C셀라5080
故강성희(김석렬A장로 母 · 김선희O집사) 7/28(토) 분당10 무지개A, B다윗, SMINT
故김분례(추완교A집사 母 · 유은주C집사) 7/30(월) 수지10C주바라기, S홍덕1
故이계석(이준A교우 父 · 이혜원B교우) 7/30(월) 분당10C오직은혜, S루디아
故김대연(김주연L교우 父 · 김은중A) 7/31(화) 수지3 F수지03P
故조순희(장정학A교우 母 · 강희정교우) 8/1(수) 수지7C예향, S하늘6
故이치수(안원상A교우 母 · 니애현A교우) 8/2(목) 수지10F수지10P, J복수원1
故차재덕(차미자A교우 父 · 조성주A교우) 8/2(목) 수지4S그루터기5
故이수환(이재희C집사 父 · 이면희A집사) 8/3(금) 분당10 무지개직장3, B하연1



8월 추천도서

달라스 월라드 부추침이 없는 삶 달라스 월라드

입양의 마음 러셀무어

하-님 앞에서 고통을 묻다 라비 재커리아이스, 빈스 비레일

현금온라인안내

실일조, 감사 우리 398-170814-13-001
국민 290-01-0004-934
신한 140-007-891295
기업 365-1009-1009

건축 우리 107-187121-13-004

3N3G비전 우리 1005-402-740059

GMN 후원 우리 1005-301-827940

재단법인 지구촌 미니스트리 네트워크

중보기도해드립니다

각 채플에 비치된 기도카드와 전화로 기도신청 하세요
수지 031-270-8291 분당 031-710-9438

복음, 구원에 대한 설명이 필요하신 분
전도폭발팀에 문의해주세요
문의: 031-710-9435

상담 안내

비밀보장, 무료상담, 익명신청가능
전화상담|오전 9:30-오후 12:30, 오후 2시-5시
면접상담|수지, 분당
세무상담|첫 주 주일 오전 11시-오후 2시
법률상담|첫 주 외 주일 오전 11시-오후 2시
재무상담|목 오후 2시-5시
모든 상담 예약 필수
문의 및 예약: 글로벌상담소
전화 031-710-5933
홈페이지 <http://cm.jmgucheon.org>

장례상담 안내

장례 사전상담은 예약바라며, 장례발생시 즉시 경조사역팀으로 연락주세요
문의: 031-270-8199 (24시간 대기)

□ **주일예배/ 축복의 삶! 믿음의 여정!** (아브라함 시리즈) 3) 깨닫는 삶(창세기 13:3-4)
진재혁 담임목사

주간예배안내

수요 예배 8월 8일

수요오전예배

수지 그레이스홀/분당 본당 오전 11:30

수지 - 이상화 목사

쉽(마태복음 11:28-30)

분당 - 박정원 목사

나와 내 집의 신앙고백(여호수아 24:15)

Power Wednesday 분당 본당 저녁 8:00

홍수민 목사

기다림의 영성 - 이미, 그러나 아직

(Already, but not yet)

(사무엘상 16:11-13, 24:1-7)

마가기도회 수지 그레이스홀 저녁 7:30

조준호 목사

내영혼을 건지소서(시편 116:1-8)

금요 예배 8월 10일

금요심야기도회

수지 그레이스홀/분당 본당 저녁 8:30

수지 - 안명준 목사

고난의 한복판에서 드리는 기도

(마가복음 14:32-42)

분당 - 송주영 목사

복 있는 자(신명기 24:17-22)

새벽기도회 인도

수지 1부 05:00(윌리엄캐리홀 B1층),

2부 06:00(그레이스홀 5층)

분당 1부 05:00(에스라홀 102호),

2부 06:00(그레이스홀 B1층)

	월	화	수	목	금	토
수지	김기연 전도사	김성수 전도사	김요셉 전도사			
분당	김대중 전도사	고성현 전도사	이윤석 전도사			

* 새벽기도회는 매일성경 본문으로 진행
(열왕기하 10:1-13:25)

* 다음 주일(8/12) 설교 안내 광복절 주일예배

주일예배/ 바울의 기도(완) 환난중에서의 기도(고린도후서 1:3-4, 8-10) 이동원 원로목사

비전 I 우리는 복음 전도와 이웃 사랑으로 민족을 치유하고 세상을 변화시키는 하나님 나라 비전을 실현하는 교회가 되고자 한다.

민족치유를 위한 3N 비전 I

North Korea(북한), Next Generation(다음 세대), New Family(새로운 가족)

세상변화를 위한 3G 비전 I

Great Commission(지상대명령), Global Church(세계교회), Godly Leaders(경건한 리더들)

사명 I 우리는 목장교회를 통해 우리가 먼저 변화되고 더 나아가 평신도 선교사로서 가정, 직장, 지역 공동체의 변화와 지구촌 선교 네트워크 확장에 헌신한다.

지구촌교회 방송 설교

인터넷 <http://www.jiguchon.or.kr> <http://www.c3tv.com>

라디오 생명은 빛으로 서울극동방송(FM 106.9) 목 오전 9:00-9:30

모바일(스마트폰 앱) • CTSY- 주일예배: 본 방송 주일 오전 7:30, 재방송 월 오후 4:00, 10:30 홀리웨이브: 본방송 주일 오후 12:00 재방송 토 오후 8:30

TV 지구촌교회시간 • CTS 화 오전 5:30-6:00(SKY LIFE(CH 183)), QOOK(KT)(CH 236), BTV(SK)(CH551), U+TV(LG)(CH 180) • 주)티브로드 기남방송 화 오전 5:30-6:00(아날로그(CH 53), 디지털(CH 222)) • CGN 수 오전 6:40 진재혁 담임목사 / 목 오전 7:20 이동원 원로목사(영어자막) • CBS 수 오전 10:00 • Cchannel 목 오전 12:20 • GoodTV 주일 오후 2:30

